

Таблица измерений мод. Х6 ПЭ-3

Размеры деталей готового детского костюма должны соответствовать измерениям, указанным в таблице 4.

Таблица 4

№	Наименование измерения	Обхват груди-рост			Допускаемое отклонение
		52-104	56-110	60-116	
измер на черт					
Куртка					
1	Длина спинки от шва втачивания капюшона до низа	49,5	50,5	51,5	+ - 1,0
2	Ширина куртки на уровне глубины проймы	38	40	42	+ - 1,0
3	Длина рукава и плечевого шва (от шва втачивания воротника до манжеты)	45	48	51	+ - 1,0
4	Ширина куртки внизу	41	43	45	+ - 1,0
5	Длина воротника (до молнии, в половине)	17,2	17,6	18	+ - 0,5
Брюки					
1	Длина по боковому шву (до трикотажной манжеты)	65	69,5	74	+ - 1,0
2	Длина по шаговому шву (до трикотажной манжеты)	46	49	52	+ - 1,0
3	Ширина на уровне среднего шва	20,4	21,7	23	+ - 1,0
4	Ширина по линии талии (при растянутой резинке)	34	35,5	37	+ - 1,0

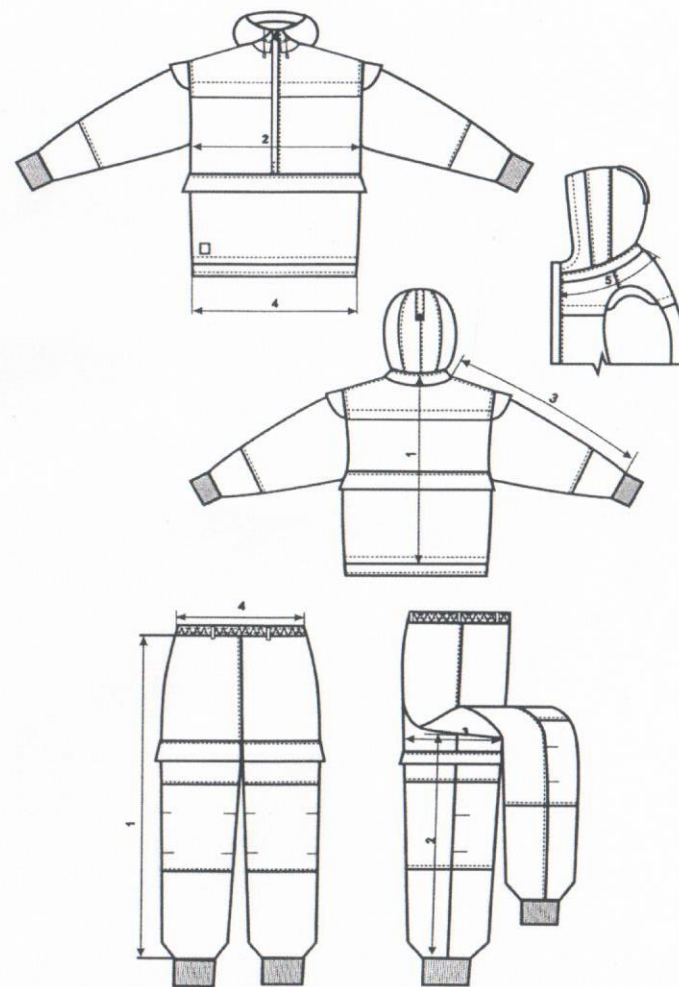


Схема измерений костюма детского дошкольной возрастной группы противознцефалитного ХБ-3